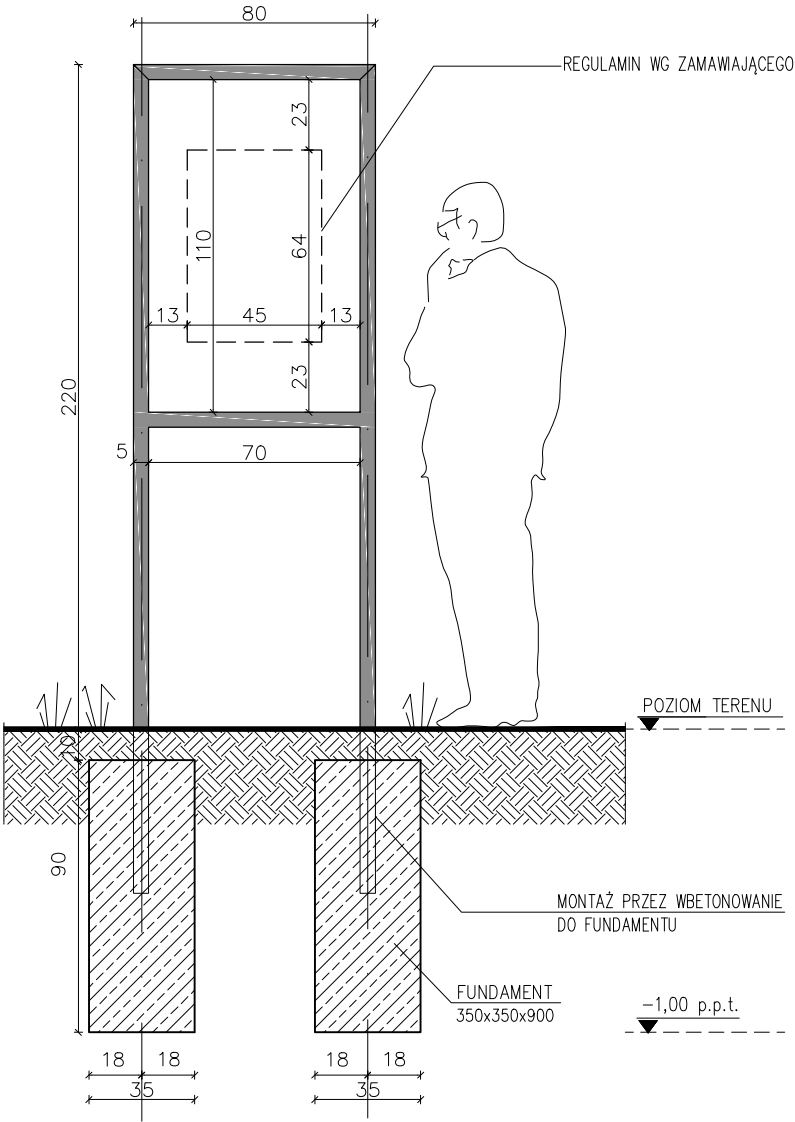


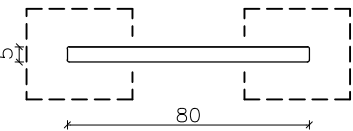
FUNDAMENTY POD TABLICĘ INFORMACYJNĄ (1 SZT.)

ILOŚĆ STÓP: 2

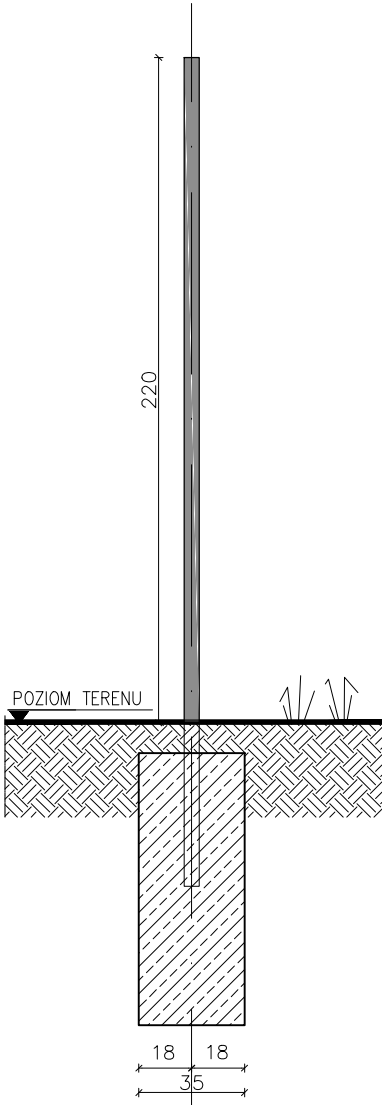
WIDOK Z BOKU + PRZEKRÓJ 1-1



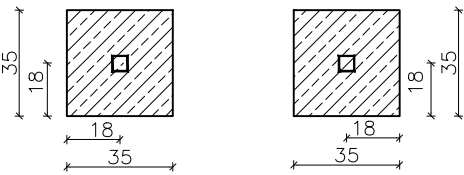
WIDOK Z GÓRY



WIDOK Z PRZODU+PRZEKRÓJ 2-2



RZUT FUNDAMENTÓW



MATERIAŁY:
BETON

C20/25

UWAGI:

1. RYSUNKI ROZPATRYWAĆ ŁĄCZNIE Z PROJEKTAMI BRANŻOWYMI
2. OBOWIAZUJĄ UWAGI ZAWARTE W OPISIE TECHNICZNYM
3. WSZYSTKIE WYMIARY SPRAWDZIĆ NA BUDOWIE

modus		ul. Szlak 65/1004, 31-153 Kraków tel. + 48 12 631 10 35 e-mail: biuro@architekci-modus.pl		
Miroslaw Macioszek				
TEMAT				
BUDOWA TERENOWEGO URZĄDZENIA SPORTOWO - REKREACYJNEGO - SKATEPARKU NA BŁONIACH W NIEPOŁOMICACH				
ADRES				
PARK BŁONIA NIEPOŁOMICKE, DZ. NR 2332/1, OBR. 0001 NIEPOŁOMICE - MIASTO, ID DZIAŁKI: 121904_4.0001.2332/1				
INWESTOR				
GMINA NIEPOŁOMICE PLAC ZWYCIĘSTWA 13 32-005 NIEPOŁOMICE				
TYTUŁ				
DETAL FUNDAMENTU - TABLICA Z REGULAMINEM				
PROJEKTOWAŁ			UPRAWNIENIA	PODPIS
mgr inż. PIOTR FROSZĘGA			PKD/0002/POOK/12	
SPRAWDZIŁ			UPRAWNIENIA	PODPIS
mgr inż. JAROSŁAW ŚLIWA			K-166/01	
BRANŻA	DATA	FAZA	SKALA	NR RYSUNKU
KONSTRUKCYJNA	08.02.2023	PW	1:25	K-04
WYMIARY SPRAWDZIĆ NA BUDOWIE, W RAZIE NIEZGODNOŚCI SKONTAKTOWAĆ SIĘ Z PROJEKTANTEM WSZYSTKIE ZMIANY UZGADNIAĆ Z PROJEKTANTEM W RAMACH NADZORU AUTORSKIEGO				